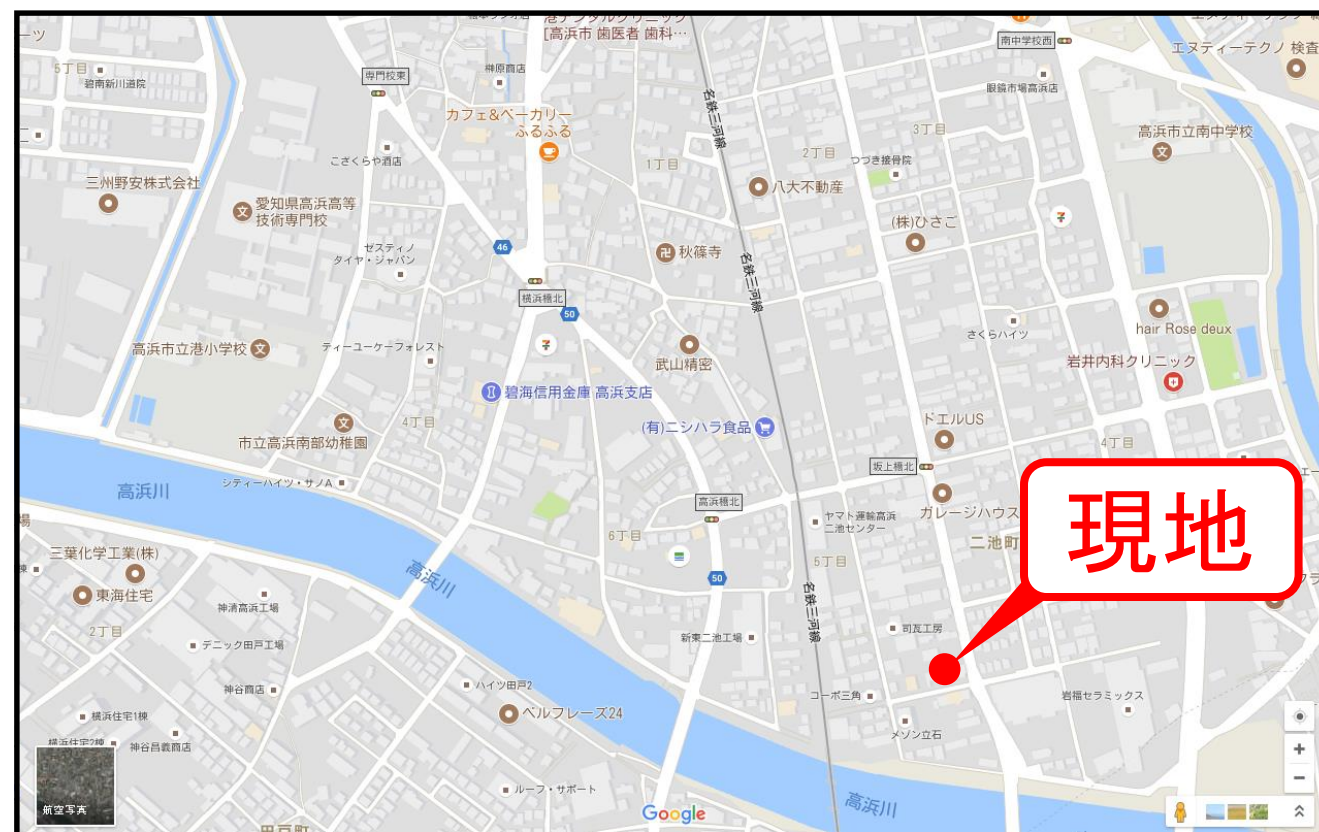
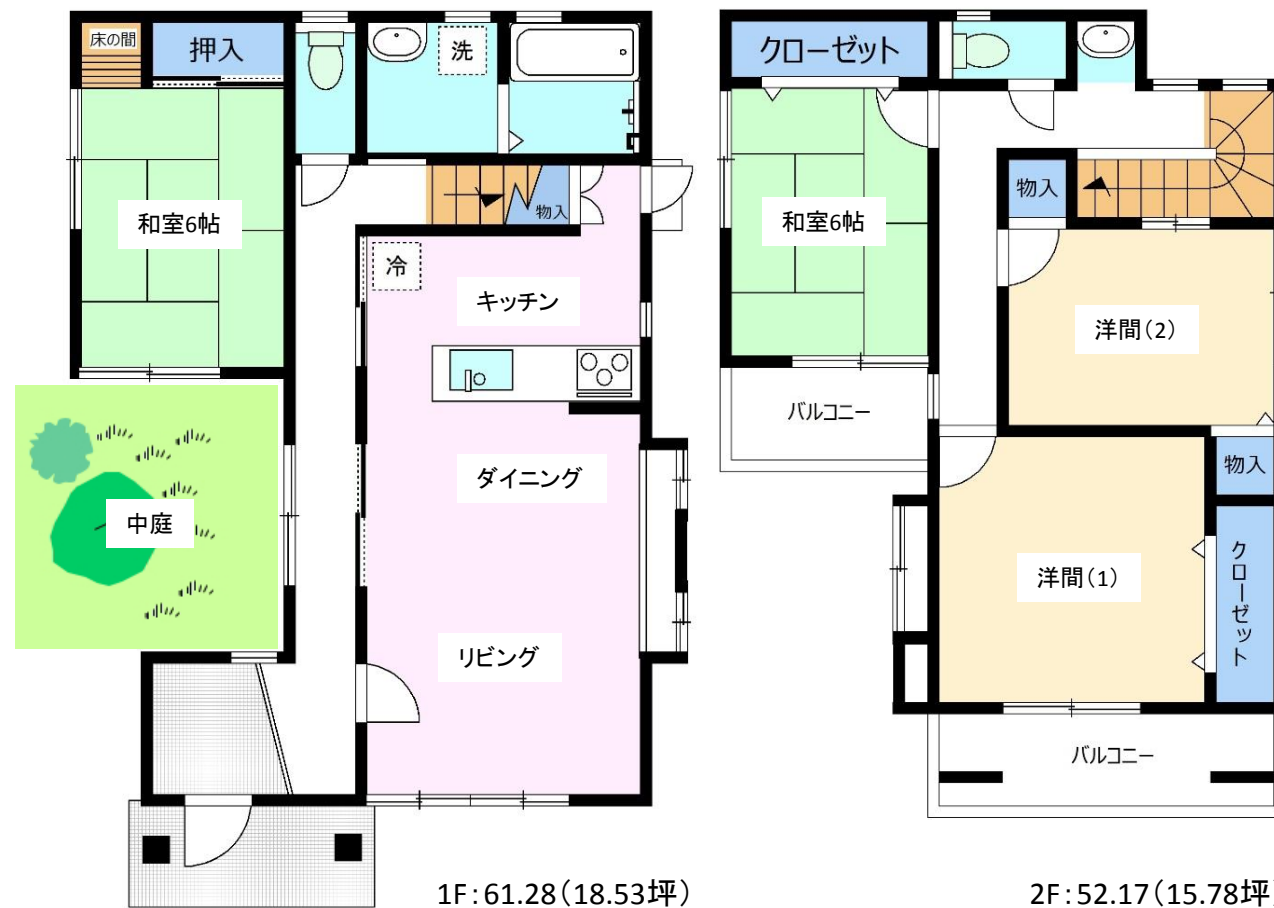


高浜市二池町

学区/港小学校、南中学校



物件種目	中古住宅
最寄駅	名鉄三河線「高浜港」駅
間取り	4LDK
価格	2,180万円

物件所在地	高浜市二池町五丁目2番地41	
交通	名鉄三河線「高浜港」駅 約870m (徒歩11分)	
土地面積	152.06㎡	45.99坪

建物	構造	木造2階建て	
	延床面積	113.45㎡ (34.31坪)	
	間取内容	間取図参照	

土地権利	所有権	地目	宅地
都市計画	市街化区域	用途地域	準工業地域
建ぺい率	60%	容積率	200%

他の法令上の制限 **建築基準法第22条区域**

築年月	平成11年1月	駐車場	2台
-----	---------	-----	----

現況	居住中	引渡し	平成30年3月予定
----	-----	-----	-----------

接道状況 **南側約6mの公道に約9m接道**

設備 **上下水道・電気・プロパンガス**

備考 **・現況有姿売買**

■ ライフインフォメーション

・高浜南部幼稚園	780m	徒歩約10分
・港小学校	860m	徒歩約11分
・南中学校	1100m	徒歩約14分
・ゲンキー田戸店	600m	徒歩約 8分
・アオキスパー	600m	徒歩約 8分
・コンビニ	600m	徒歩約 8分

地域No.1の情報提供を目指します。

●お問い合わせは
0800-200-3519

三幸住宅株式会社

〒447-0858 愛知県碧南市石橋町4-97 TEL:0566-48-2251 FAX:0566-42-0707

■(社)愛知県宅地建物取引業協会会員・愛知県知事(11)第10340号
 ■担当: 石川(公) / 影山 / 須藤
 ■取引形態: 仲介 ■手数料: 3% + 6万 × 1.08
 ■ホームページ随時更新中 <http://sankou-1.jp/> で検索できます。